

# Velká zeď

**Téma:** Hřích nás odděluje od Boha - Ježíš je jediná cesta k Bohu Otci

(autor: Paul White, ilustrace: Maria Lehocká)



Celý prales se třpytil v ranním rozbřesku. Pod jedním baobabem se sešla všechna zvířata k závažné poradě. Představte si: přes noc vyrostla v džungli obrovská zeď, která ji napříč celou rozdělila! Teď byli najednou všichni odděleni od šťavnaté trávy a chladivého stínu zelených stromů - a také od velkého jezera s nádhernou modrou vodou!

Zeď byla velmi vysoká a pevná jako skála, a kam až žirafa ze své výšky mohla dohlédnout, neviděla konec!



Twiga starostlivě potřásala malou hlavou na dlouhém krku: „Nekonečná - kam oko dohlédne! A na naší straně je jen trní, bodláky a poušť a písek.“



Nosorožec Faru ze zlobil. Supěl a dupal a jeho oči rudě svítily. „Takhle se nikam nedostanem, když tu budeme jen sedět a koukat. Něco se musí udělat! A taky to hned udělám, připravte se na to! Dívejte se, jak JÁ tu zeď prorazím!“

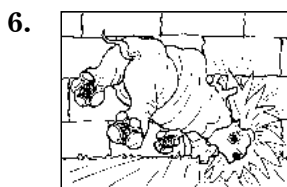


Všechna zvířata s napětím zírala na nosorožce. „Tím by se všechno vyřešilo,“ šeptala Twiga slonovi Nembo. „Protože jestli vůbec někdo tu zeď porazí, tak jenom nosorožec Faru!“



Faru popošel zpátky a rozběhl se. Zem se rozechvěla pod jeho mohutnými skoky. Rychleji a rychleji cválal proti zdi.

Roh měl přitom bojovně sklopený dopředu. Dvě tony rozzlobeného nosorožce se řítily na zeď. Co nevidět u ní Faru bude.



PRÁSK! - Stromy se zakymácely, země se zachvěla, mraky prachu se zvedly a zahalily zeď i nosorožce. Když se prach usadil, stála tu zeď stejně netknutá jako dřív.

Faru vrávoral omráčený a zděšený zpátky. Předními tlapami si opatrně hladil svůj natlučený roh.



Žirafa Twig suše poznamenala: „Jedno je jisté: tahle zeď není z papíru! To mezi námi a nejkrásnějším místem pralesa vyrostla opravdu kolosální překážka! SKRZ zeď cesta nevede.“

„Je to tak,“ potvrdil hroch Buhu. „SKRZ zeď to nepůjde!“



„Hu, hu, húúúúú!“ zavyl smích hyeny Mbisi. „Zvířata, která sice mají sílu, zato však slabší rozum, nejsou pro takovýto úkol stavěná. Ale já najdu cestu na druhou stranu zdi, hu, húúúú!“

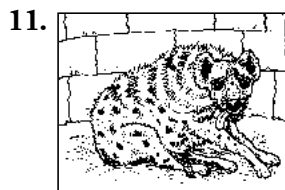
Její smích zněl tak nepříjemně a posměšně, že se žirafě na krku zježila srst. „Tak nám ukaž tu cestu moudrosti!“ obrátila se žirafa na Mbisi.



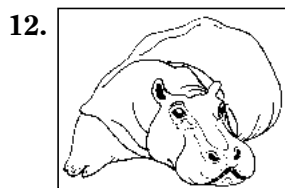
Zvířata tiše přihlížela, jak se Mbisi v posledních paprscích zapadajícího slunce vzdálila jako vítr.



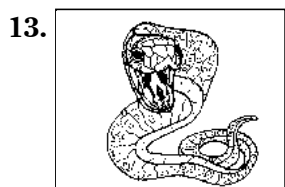
Celou dlouhou noc nezamhouřila zvířata oči a čekala na návrat hyeny. Za ranního úsvitu opičák Dodo narovnával nosorožcův ohnutý roh. Byl naprosto ponořen do práce. Vtom Twiga v dálce zahlédla cosi, co se přibližovalo. Když to přišlo blíž, poznala Mbisi.



Hyena se přibelhala úplně vyčerpaná. Jazyk daleko vyplazený, oči jí slzely, ocas stažený mezi nohy. Z posledních sil sdělovala: „Tahle zeď je prostě nekonečná! Nedá se nikudy OBEJÍT.“



„Hm!“ poznamenal Buhu a zvedl jedno obočí. „Žádná cesta okolo nevede, říkáš?“ Buhu zamžoural očima a věčně poznamenal: „To znamená: Nejde to SKRZ ani OKOLO!“



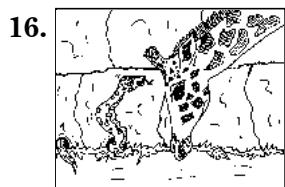
Had Sasa se pomalu rozvinul a zvedl štíhlou hlavu: „Sssss,“ zasyčel. „Vy zvířata, která si říkáte silná, chytrá a hbitá, jste všechna zklamala. Ale já, had, s mým super pohyblivým tělem, já najdu cestu na druhou stranu POD zdí!“



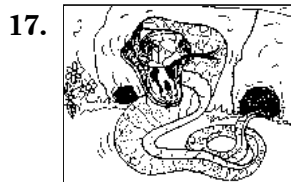
A se sebejistým zasyčením zmizel v díře. Zvířata zírala na zeď a potom na díru. Nepohnutě ji pozorovala a čekala, co bude dál.



Tu se znovu objevila Sasova hlava. Pohlédla na zeď a vítězoslavně zasyčela: „Ssssss! Haha! Já jsem to dokázal! JÁ, Sasa! Ze všech zvířat pralesa jsem to já, kdo našel cestu na druhou stranu zdi!“



Twiga se sklonila dolů k hadovi a postavila Sasu zdvořile před holou pravdu: „Promiň, Saso, ale pokud to můžu posoudit, jsi pořád na stejné straně jako my!“



Sasa se vymrštil a rozhlédl se po ostatních zlostně blýskajícíma očima: „Sssss! Žádné jiné zvíře neprolezlo tolik podzemních chodeb jako já. Nikdo není tak mrštný jako já! PODE zdi cesta neexistuje, jinak bych ji já, Sasa, musel objevit!“



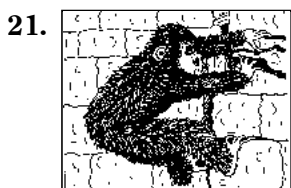
Buhu se zasmál. „Vlastně jsem rád, že dole žádná cesta není. Bylo by to, myslím, pro hrochy jako já přece jen trochu úzké.“ Potom zvedl obočí a řekl: „Nejde to ani SKRZ zeď, ani OKOLO zdi, ani PODE zdi!“



Dodo se uchichtával a poskakoval sem a tam. „Poslouchejte,“ brebentil a natrásal přitom svaly. „Vy jste si ještě vůbec nevzpomněli na mě! S mým uměním šplhat můžu přece vylézt, kam se mi zachce!“ Dodo vzrušeně mrskal ve vzduchu ocasem. „Já, opice, přešplhám PŘES zeď! Hej, Twigo, udělej mi můstek. Tak ušetřím dobrých pět metrů!“



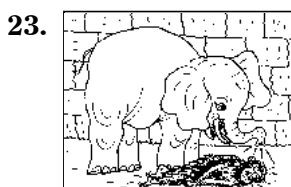
Žirafa Twiga byla vždycky ochotná pomoci. Jedním skokem visel opičák na Twigině ocace, vyšplhal jí po zádech, nahoru po krku, a nakonec využil žirafinu hlavu jako odrazový můstek.



A potom šplhal vzhůru po zdi. Stále výš a výš. Tlapkami a ocasem se vypracovával nahoru po stále strmější zdi. Ale stěna byla čím dál hladší a klouzavější a Dodo se neměl čeho zachytit. A to už taky opičák letěl dolů!



Střemhlav padal Dodo mezi zvířata. Dělal ve vzduchu jedno salto za druhým, až...



...bum! - přistál u sloních nohou. Nembo se chobotem pokoušel opičáka vzkřísit umělým dýcháním. Po nějaké době se opičákovy tlapky pohnuly. Žirafa vrátila život do opičákova těla dýcháním z úst do úst.



Slon tázavě pohlédl na Doda. Ten pomalu potřásl hlavou, ve které mu hučelo, a zahanbeně mumlal: „PŘES zeď to taky nepůjde. Tudy... cesta... nevede.“



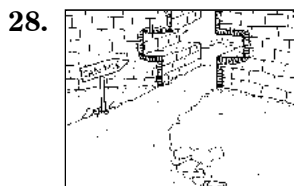
„Hm,“ uvažoval hroch Buhu. „Takže - hm - ani skrz, ani okolo zdi - hm - ani pod ní, ani přes ni. Nejde to vůbec nikudy.“



Obyvatelé pralesa seděli smutně a bezradně pod seschlým baobabem. Zeď se ukázala jako nepřekonatelná překážka. Tam na druhé straně, tam byl život. Rádi by se tam dostali, vyzkoušeli všechno možné. Ale nepovedlo se jim to.



I my máme v životě podobnou zeď, jako byla ta v pralesi. Jmenuje se HŘÍCH. Hřích je překážka, která každého z nás odděluje od Boha. Vlastními silami se na druhou stranu nikdo nedostane. Je to prostě nemožné.



Ale my nemusíme zůstat na té špatné straně! Existují dveře! Ježíš za nás všechny zemřel na kříži. Tím pro tebe i mne uvolnil cestu k Bohu, která byla zatarasená hříchem. Velmi tě miluje a chce, aby ses i ty mohl dostat na správnou stranu zdi.



Tak jako byla pralesní zvěř oddělena od zdroje vody a potravy, odděluje nás hřích od Boha. Ale je tu možnost, jak zeď překonat.